



บันทึกข้อความ

ส่วนราชการ..... สำนักปลัด องค์การบริหารส่วนตำบลสามะโรง ๐๓๒-๔๗๓๘๑๓

ที่... พบ ๗๗๕๐๑/ตว วันที่ ๑๗ มกราคม ๒๕๖๗

เรื่อง... การรายงานผลการบริหารและพัฒนาทรัพยากรบุคคลประจำปีงบประมาณ พ.ศ.๒๕๖๖

เรียน นายองค์การบริหารส่วนตำบลสามะโรง

ตามที่องค์การบริหารส่วนตำบลสามะโรง อำเภอเมืองเพชรบุรี จังหวัดเพชรบุรี ได้จัดทำแผนการบริหารและพัฒนาทรัพยากรบุคคล ประจำปีงบประมาณ พ.ศ.๒๕๖๖ ขององค์การบริหารส่วนตำบลสามะโรง เพื่อเป็นการพัฒนาบุคลากร มีเครื่องมือในการส่งเสริมให้บุคลากรองค์กรปกครองส่วนท้องถิ่น มีกรอบความรู้ทักษะ และสมรรถนะ ที่เหมาะสมในการปฏิบัติงาน เพื่อให้พนักงานมีการบริหารการเรียนรู้และพัฒนาตนเอง และ เพื่อให้พนักงานองค์การบริหารส่วนตำบลสามะโรง มีความรู้ทั้งในด้านพื้นฐานในการปฏิบัติราชการ ด้านการพัฒนาเกี่ยวกับงานในหน้าที่ ด้านความรู้ความสามารถและทักษะของงานแต่ละตำแหน่ง ด้านการบริหารและด้านคุณธรรมและจริยธรรม นั้น

งานการเจ้าหน้าที่ สำนักปลัด องค์การบริหารส่วนตำบลสามะโรง จึงขอรายงานผลการบริหารและพัฒนาทรัพยากรบุคคล ประจำปีงบประมาณ พ.ศ.๒๕๖๖ รายละเอียดตามเอกสารที่แนบมาพร้อมนี้

จึงเรียนมาเพื่อโปรดทราบ

(นางสาวอาริตา สังข์ทอง)
นักทรัพยากรบุคคลชำนาญการ

(นางสาวภาพรศิริ เสาทอง)
หัวหน้าสำนักปลัด

(นายเอกลักษณ์ ชำทวี)

ผู้อำนวยการกองช่าง รักษาราชการแทน
ปลัดองค์การบริหารส่วนตำบลสามะโรง

(นายชลชัย เอี่ยมสำอางค์)
นายกองค์การบริหารส่วนตำบลสามะโรง

ตารางสรุปผลการบริหารและพัฒนาทรัพยากรบุคคล ประจำปีงบประมาณ พ.ศ.๒๕๖๖
องค์การบริหารส่วนตำบลลำมะโรง อำเภอเมืองเพชรบุรี จังหวัดเพชรบุรี

ที่	ชื่อ - นามสกุล ตำแหน่ง	โครงการหรือกิจกรรม	งบประมาณ (บาท)	หน่วยงานผู้จัด	วันที่และสถานที่	ผลการดำเนินงาน หรือกิจกรรม
พนักงานส่วนตำบล						
๑	นางสาวกานทิรา หัวหน้าสำนักงานปลัด	การบริหารงานกองทุนหลักประกันสุขภาพฯ และการดูแล ผู้สูงอายุและบุคคลอื่นที่มีภาวะพึ่งพิงฯ (LTC) ตามประกาศ สปลช. เรื่อง หลักเกณฑ์เพื่อสนับสนุนให้ อปท.ดำเนินงาน และบริหารจัดการระบบหลักประกันสุขภาพในระดับท้องถิ่น หรือพื้นที่ พ.ศ.๒๕๖๑ รวมแก้ไขฉบับที่ ๔ พ.ศ.๒๕๖๕ การดำเนินงานอาสาสมัครบริบาลและการจัดทำแผน การเงินและแผนสุขภาพ กพท.๑/๑๐	๔,๒๐๐	มหาวิทยาลัย ศรีนครินทรวิโรฒ	๘ - ๑๐ พฤศจิกายน ๒๕๖๕ โรงแรมล่องบึงชะอำ จังหวัดเพชรบุรี	ได้รับความรู้ความเข้าใจ ที่สามารถนำมาปฏิบัติ หน้าที่ให้ถูกต้องมากขึ้น
		เทคนิคการออกคำสั่งทางปกครอง และการเปรียบเทียบคดี ตามพระราชบัญญัติการสาธารณสุข พ.ศ.๒๕๓๕ ภาคพิศดาร รุ่นที่ ๒	๓,๙๐๐	มหาวิทยาลัย เกษตรศาสตร์	๓ - ๕ กุมภาพันธ์ ๒๕๖๖ โรงแรมเมธาวลัยชะอำ จังหวัดเพชรบุรี	ได้รับความรู้ความเข้าใจ ที่สามารถนำมาปฏิบัติ หน้าที่ให้ถูกต้องมากขึ้น
		เทคนิคและวิธีการนำแผนพัฒนาท้องถิ่นเพื่อจัดทำโครงการ ในงบประมาณรายจ่ายขององค์กรปกครองส่วนท้องถิ่น ประจำปีงบประมาณ พ.ศ.๒๕๖๖ - ๒๕๖๗	๓,๙๐๐	กรมส่งเสริม การปกครองท้องถิ่น	๒๗ - ๓๐ มีนาคม ๒๕๖๖ โรงแรมสีดา แอควีที รีสอร์ทท เขาใหญ่ - นครนายก	ได้รับความรู้ความเข้าใจ ที่สามารถนำมาปฏิบัติ หน้าที่ให้ถูกต้องมากขึ้น
		ซักซ้อมการจัดทำงบประมาณรายจ่ายประจำปี ๒๕๖๗ การจำแนกรายจ่าย/ประเภทรายจ่าย (ฉบับใหม่) การเตรียมความพร้อมและวิธีปฏิบัติของ อปท.ในการ เป็นหน่วยรับงบประมาณตรงกับทางสำนักงาน บริบทใหม่และทิศทางการตรวจสอบของหน่วยตรวจสอบ และแนวทางการเบิกจ่ายงบประมาณอย่างถูกต้อง พร้อมกับการศึกษาประเด็นข้อผิดพลาดเกี่ยวกับการเบิกจ่าย	๓,๙๐๐	มหาวิทยาลัยราชภัฏ สมเด็จพระเจ้าพระยา	๑๙ - ๒๑ พฤษภาคม ๒๕๖๖ โรงแรมเอเชีย ชะอำ จังหวัดเพชรบุรี	ได้รับความรู้ความเข้าใจ ที่สามารถนำมาปฏิบัติ หน้าที่ให้ถูกต้องมากขึ้น
			๔,๒๐๐	สำนักงานส่งเสริมการ ปกครองท้องถิ่น จังหวัดเพชรบุรี	๑๗ - ๑๙ พฤษภาคม ๒๕๖๖ โรงแรมล่องบึงชะอำ จังหวัดเพชรบุรี	ได้รับความรู้ความเข้าใจ ที่สามารถนำมาปฏิบัติ หน้าที่ให้ถูกต้องมากขึ้น

ที่	ชื่อ - นามสกุล ตำแหน่ง	โครงการหรือกิจกรรม	งบประมาณ (บาท)	หน่วยงานผู้จัด	วันที่และสถานที่	ผลการดำเนินงานโครงการ หรือกิจกรรม
		การจัดทำแผนอัตรากำลัง ๓ ปี ขององค์กรปกครองส่วนท้องถิ่น (ประจำปีงบประมาณ พ.ศ.๒๕๖๗ - ๒๕๖๙) การปรับปรุงโครงสร้างส่วนราชการ อบจ./เทศบาล/อบต. การปรับปรุงระดับตำแหน่งข้าราชการส่วนท้องถิ่น การประเมินผลการปฏิบัติงานและเทคนิคการเขียนผลงาน และวิสัยทัศน์เพื่อเลื่อนระดับ	๓,๙๐๐	สำนักงานส่งเสริมการปกครองท้องถิ่น จังหวัดเพชรบุรี	๙ - ๑๐ พฤษภาคม ๒๕๖๖ โรงแรมล่องปีชชะอำ จังหวัดเพชรบุรี	ได้รับความรู้ความเข้าใจที่สามารถนำมาปฏิบัติหน้าที่ได้ถูกต้องมากขึ้น
๒	นางสาววรรธนา แจ่มจรัส นักพัฒนาชุมชนชำนาญการ	โครงการนำเสนอผลการจัดเก็บและรับรองคุณภาพข้อมูล จปฐ. ระดับอำเภอ	ไม่ได้ใช้ งบประมาณ	อำเภอเมืองเพชรบุรี	๒๑ สิงหาคม ๒๕๖๖ ที่ว่าการอำเภอ เมืองเพชรบุรี	ได้รับความรู้ความเข้าใจที่สามารถนำมาปฏิบัติหน้าที่ได้ถูกต้องมากขึ้น
๓	นางสาวอาริตา สังข์ฤทธิ์ นักทรัพยากรบุคคลชำนาญการ	การคำนวณราคากลางงานอาคาร งานชลประทาน งานทางสะพานและท่อเหลี่ยม ของทางราชการด้วยระบบคำนวณราคากลางอิเล็กทรอนิกส์ (ภาคปฏิบัติ) ตามประกาศคณะกรรมการราคากลางและขึ้นทะเบียนผู้ประกอบการฉบับที่ ๕ และตาราง Factor F (ฉบับใหม่) รุ่นที่ ๑	๓,๙๐๐	มหาวิทยาลัยศิลปากร	๑๖ - ๑๘ ธันวาคม ๒๕๖๕ โรงแรมหัวหินแกรนด์ แอนด์ ฟลาซ่า อำเภอหัวหิน	ได้รับความรู้ความเข้าใจที่สามารถนำมาปฏิบัติหน้าที่ได้ถูกต้องมากขึ้น
		การจัดทำแผนอัตรากำลัง ๓ ปี ขององค์กรปกครองส่วนท้องถิ่น (ประจำปีงบประมาณ พ.ศ.๒๕๖๗ - ๒๕๖๙) การปรับปรุงโครงสร้างส่วนราชการ อบจ./เทศบาล/อบต. การปรับปรุงระดับตำแหน่งข้าราชการส่วนท้องถิ่น การประเมินผลการปฏิบัติงานและเทคนิคการเขียนผลงานและวิสัยทัศน์เพื่อเลื่อนระดับ	๓,๙๐๐	สำนักงานส่งเสริมการปกครองท้องถิ่น จังหวัดเพชรบุรี	๙ - ๑๐ พฤษภาคม ๒๕๖๖ โรงแรมล่องปีชชะอำ จังหวัดเพชรบุรี	ได้รับความรู้ความเข้าใจที่สามารถนำมาปฏิบัติหน้าที่ได้ถูกต้องมากขึ้น
		วิธีใหม่และทิศทางการตรวจสอบของหน่วยตรวจสอบและแนวทางการเบิกจ่ายงบประมาณอย่างถูกต้อง พร้อมกับการมีศึกษาประเด็นข้อผิดพลาดเกี่ยวกับการเบิกจ่าย	๔,๒๐๐	สำนักงานส่งเสริมการปกครองท้องถิ่น จังหวัดเพชรบุรี	๑๗ - ๑๙ พฤษภาคม ๒๕๖๖ โรงแรมล่องปีชชะอำ จังหวัดเพชรบุรี	ได้รับความรู้ความเข้าใจที่สามารถนำมาปฏิบัติหน้าที่ได้ถูกต้องมากขึ้น
๔	นางสาวจิตพิศุทธิ์ เชียงทอง นิติกรปฏิบัติการ	เทคนิคการออกคำสั่งทางปกครอง และการเปรียบเทียบคดีตามพระราชบัญญัติการสาธารณสุข พ.ศ.๒๕๓๕ ภาคพิศดาร รุ่นที่ ๒	๓,๙๐๐	มหาวิทยาลัยเกษตรศาสตร์	๓ - ๕ กุมภาพันธ์ ๒๕๖๖ โรงแรมเมฆาวลัยชะอำ จังหวัดเพชรบุรี	ได้รับความรู้ความเข้าใจที่สามารถนำมาปฏิบัติหน้าที่ได้ถูกต้องมากขึ้น

ที่	ชื่อ - นามสกุล ตำแหน่ง	โครงการหรือกิจกรรม	งบประมาณ (บาท)	หน่วยงานผู้จัด	วันที่และสถานที่	ผลการดำเนินงานโครงการ หรือกิจกรรม
๕	นางสาวสายชล จันทร์ทั้ง นักวิชาการสาธารณสุข ปฏิบัติการ	การบริหารงานกองทุนหลักประกันสุขภาพฯ และการดูแล ผู้สูงอายุและบุคคลอื่นที่มีภาวะพึ่งพิงฯ (LTC) ตามประกาศ สปสช. เรื่อง หลักเกณฑ์เพื่อสนับสนุนให้ อบต.ดำเนินงาน และบริหารจัดการระบบหลักประกันสุขภาพในระดับท้องถิ่น หรือพื้นที่ พ.ศ.๒๕๖๑ รวมแก้ไขฉบับที่ ๔ พ.ศ.๒๕๖๕ การดำเนินงานอาสาสมัครบริการบริหารจัดการจัดทำแผน การเงินและแผนสุขภาพ กปท.๑/๑๐	๔,๒๐๐	มหาวิทยาลัย ศรีนครินทรวิโรฒ	๘ - ๑๐ พฤศจิกายน ๒๕๖๕ โรงแรมเดอะบิชอปส์ จังหวัดเพชรบุรี	ได้ความรู้ความเข้าใจ ที่สามารถนำมาปฏิบัติ หน้าที่ได้ถูกต้องมากขึ้น
		เทคนิคการออกคำสั่งทางปกครอง และการเปรียบเทียบคดี ตามพระราชบัญญัติการสาธารณสุข พ.ศ.๒๕๓๕ ภาคพิศดาร รุ่นที่ ๒	๓,๙๐๐	มหาวิทยาลัย เกษตรศาสตร์	๓ - ๕ กุมภาพันธ์ ๒๕๖๖ โรงแรมเมฆาลัยชะอำ จังหวัดเพชรบุรี	ได้ความรู้ความเข้าใจ ที่สามารถนำมาปฏิบัติ หน้าที่ได้ถูกต้องมากขึ้น
		การพัฒนาศักยภาพเจ้าหน้าที่ผู้ปฏิบัติงานด้านสุขภาพ อาหารหลักสุตรการสุขภาพอาหารสำหรับเจ้าหน้าที่ ผู้ปฏิบัติงาน (Basic of Food Sanitation Inspector : BFSI) รุ่นที่ ๕	๕,๐๐๐	ศูนย์อนามัยที่ ๘ อุดรธานี กรมอนามัย	๑๙ - ๒๓ มิถุนายน ๒๕๖๖ ศูนย์ประชุมบางแสน เฮอริเทจ จังหวัดชลบุรี	ได้ความรู้ความเข้าใจ ที่สามารถนำมาปฏิบัติ หน้าที่ได้ถูกต้องมากขึ้น
๖	นางชลณัฐ จันทร์เขียว นักวิเคราะห์นโยบายและแผน	การคำนวณราคากลางงานอาคาร งานชลประทาน งานทาง สะพานและท่อเหลี่ยม ของทางราชการด้วยระบบคำนวณ ราคากลางอิเล็กทรอนิกส์ (ภาคปฏิบัติ) ตามประกาศ คณะกรรมการราคากลางและขึ้นทะเบียนผู้ประกอบการ เทคนิคการนำประเด็นยุทธศาสตร์และหมุดหมาย แผนพัฒนาเศรษฐกิจและสังคมแห่งชาติ ฉบับที่ ๑๓ (พ.ศ.๒๕๖๖ - ๒๕๗๐) มาเชื่อมโยงเพื่อให้สอดคล้องกับ แผนพัฒนาท้องถิ่น (พ.ศ.๒๕๖๖ - ๒๕๗๐)	๓,๙๐๐	มหาวิทยาลัยศิลปากร มหาวิทยาลัย มหาสารคาม	๑๖ - ๑๘ ธันวาคม ๒๕๖๕ โรงแรมหัวหินแกรนด์ แอนต์ ฟลาซ่า ๓ - ๕ กุมภาพันธ์ ๒๕๖๖ โรงแรมรอยัลริเวอร์ (บางพลัด) กรุงเทพมหานคร	ได้ความรู้ความเข้าใจ ที่สามารถนำมาปฏิบัติ หน้าที่ได้ถูกต้องมากขึ้น ได้ความรู้ความเข้าใจ ที่สามารถนำมาปฏิบัติ หน้าที่ได้ถูกต้องมากขึ้น
		เทคนิคและวิธีการนำแผนพัฒนาท้องถิ่นเพื่อจัดทำโครงการ ในงบประมาณรายจ่ายขององค์กรปกครองส่วนท้องถิ่น ประจำปีงบประมาณ พ.ศ.๒๕๖๖ - ๒๕๖๗	๓,๙๐๐	กรมส่งเสริม การปกครองท้องถิ่น	๒๗ - ๓๐ มีนาคม ๒๕๖๖ โรงแรมสีดา แอคทีวิตี รีสอร์ท เขาใหญ่ - นครนายก	ได้ความรู้ความเข้าใจ ที่สามารถนำมาปฏิบัติ หน้าที่ได้ถูกต้องมากขึ้น

ที่	ชื่อ - นามสกุล ตำแหน่ง	โครงการหรือกิจกรรม	งบประมาณ (บาท)	หน่วยงานผู้จัด	วันที่และสถานที่	ผลการดำเนินงานโครงการ หรือกิจกรรม
		ซึ่กข้อมูลการจัดทำงบประมาณรายจ่ายประจำปี ๒๕๖๗ การจำแนกงบรายจ่าย/ประเภทรายจ่าย (ฉบับใหม่) การเตรียมความพร้อมและวิธีปฏิบัติของ อปท. ในการ เป็นหน่วยรับงบประมาณตรงกับทางสำนักงาน การจัดทำงบประมาณรายจ่ายประจำปี พ.ศ.๒๕๖๗ ประกอบรูปแบบและการจำแนกประเภทรายรับ - รายจ่าย ตามรูปแบบโปรแกรมระบบบัญชีคอมพิวเตอร์ e-LAAS	๓,๙๐๐	มหาวิทยาลัย ราชภัฏสกลนคร เจ้าพระยา	๑๙ - ๒๑ พฤษภาคม ๒๕๖๖ โรงแรมเอเชียชะอำ จังหวัดเพชรบุรี	ได้รับความรู้ความเข้าใจ ที่สามารถนำมาปฏิบัติ หน้าที่ให้ถูกต้องมากขึ้น
๗	นางสาวนันทิยา ยิ้มน้อย เจ้าพนักงานธุรการปฏิบัติงาน	-	-	-	-	-
๘	นายเอกสิทธิ์ ชำทวี ผู้อำนวยการกองช่าง	การคำนวณราคากลางงานอาคาร งานชลประทาน งานทาง สะพานและท่อเหลี่ยม ของทางราชการด้วยระบบคำนวณ ราคากลางอิเล็กทรอนิกส์ (ภาคปฏิบัติ) ตามประกาศ คณะกรรมการราคากลางและขึ้นทะเบียนผู้ประกอบการ ฉบับที่ ๕ และตาราง Factor F (ฉบับใหม่) รุ่นที่ ๑ ปรับปรุงใหม่และทิศทางการตรวจสอบของหน่วยตรวจสอบ และแนวทางการเบิกจ่ายงบประมาณอย่างถูกต้อง พร้อม กับกรณีศึกษาประเด็นข้อผิดพลาดเกี่ยวกับการเบิกจ่าย	๓,๙๐๐	มหาวิทยาลัยศิลปากร	๑๖ - ๑๘ ธันวาคม ๒๕๖๕ โรงแรมหัวหินแกรนด์ แอนด์ ฟลาซ่า อำเภอหัวหิน	ได้รับความรู้ความเข้าใจ ที่สามารถนำมาปฏิบัติ หน้าที่ให้ถูกต้องมากขึ้น
๙	นางสาววิไลรัตน์ คงสินอิสรางค์ นักวิชาการศึกษาศึกษาวิชาการ	บริบทใหม่และทิศทางการตรวจสอบของหน่วยตรวจสอบ และแนวทางการเบิกจ่ายงบประมาณอย่างถูกต้อง พร้อม กับกรณีศึกษาประเด็นข้อผิดพลาดเกี่ยวกับการเบิกจ่าย	๔,๒๐๐	สำนักงานส่งเสริมการ ปกครองท้องถิ่น จังหวัดเพชรบุรี	๑๗ - ๑๙ พฤษภาคม ๒๕๖๖ โรงแรมล่องปีชชะอำ จังหวัดเพชรบุรี	ได้รับความรู้ความเข้าใจ ที่สามารถนำมาปฏิบัติ หน้าที่ให้ถูกต้องมากขึ้น

ที่	ชื่อ - นามสกุล ตำแหน่ง	โครงการหรือกิจกรรม	งบประมาณ (บาท)	หน่วยงานผู้จัด	วันที่และสถานที่	ผลการดำเนินงานโครงการ หรือกิจกรรม
๑๐	นางสาวอริษฎิ์รัตน์ สาระแก้ว ครู คศ.๑	ประชุมสัมมนาเชิงปฏิบัติการที่แจ้งการดำเนินงานตามระบบประกันคุณภาพการศึกษาและเครื่องมือประเมินคุณภาพ การศึกษาปฐมวัยด้านคุณภาพของเด็กปฐมวัย (พัฒนาการ ผู้เรียน) ของสถานศึกษาระดับการศึกษาปฐมวัย สังกัด องค์การปกครองส่วนท้องถิ่น	๘,๓๐๐	กรมส่งเสริม การปกครองท้องถิ่น	๙ - ๑๒ กันยายน ๒๕๖๖ โรงแรมเอเล็กซานเดอร์ กรุงเทพมหานคร	ได้รับความรู้ความเข้าใจ ที่สามารถนำมาปฏิบัติ หน้าที่ให้ถูกต้องมากขึ้น
๑๑	นางสาวอิศราธิ์รัตน์ แพนพา นักวิชาการตรวจสอบภายใน ชำนาญการ	การคำนวณราคากลางงานอาคาร งานชลประทาน งานทาง สะพานและท่อเหลี่ยม ของทางราชการด้วยระบบคำนวณ ราคาจากอิเล็กทรอนิกส์ (ภาคปฏิบัติ) ตามประกาศ คณะกรรมการราคากลางและขึ้นทะเบียนผู้ประกอบการ ฉบับที่ ๕ และตาราง Factor F (ฉบับใหม่) รุ่นที่ ๑	๓,๙๐๐	มหาวิทยาลัยศิลปากร	๑๖ - ๑๘ ธันวาคม ๒๕๖๕ โรงแรมหัวหินแกรนด์ แอนด์ พลาซ่า อำเภอหัวหิน	ได้รับความรู้ความเข้าใจ ที่สามารถนำมาปฏิบัติ หน้าที่ให้ถูกต้องมากขึ้น
		การบันทึกบัญชีของหน่วยงานได้ส่งตั้งโครงการปกครอง ส่วนท้องถิ่น ตามมาตรฐานการบัญชีภาครัฐและนโยบาย การบัญชีภาครัฐ ประจำปี ๒๕๖๖	๕,๒๐๐	กรมส่งเสริม การปกครองท้องถิ่น	๒๖ - ๒๙ เมษายน ๒๕๖๖ โรงแรมริเวอร์ไซด์	ได้รับความรู้ความเข้าใจ ที่สามารถนำมาปฏิบัติ หน้าที่ให้ถูกต้องมากขึ้น
		ปรับที่ใหม่และทิศทางการตรวจสอบของหน่วยตรวจสอบ และแนวทางการเบิกจ่ายงบประมาณอย่างถูกต้อง พร้อม กับกรณีศึกษาประเด็นข้อผิดพลาดเกี่ยวกับการเบิกจ่าย	๔,๒๐๐	สำนักงานส่งเสริมการ ปกครองท้องถิ่น จังหวัดเพชรบุรี	๑๗ - ๑๙ พฤษภาคม ๒๕๖๖ โรงแรมลองบีชชะอำ จังหวัดเพชรบุรี	ได้รับความรู้ความเข้าใจ ที่สามารถนำมาปฏิบัติ หน้าที่ให้ถูกต้องมากขึ้น
		เทคนิคการจัดทำแผนการตรวจสอบ การบริหารงาน ตรวจสอบพร้อมฝึกปฏิบัติการใช้โปรแกรมประเมินความ เสี่ยงเพื่อวางแผนการตรวจสอบ (Version ๒) และกรณีศึกษา ปัญหาอุปสรรคในงานตรวจสอบภายใน	๔,๒๐๐	มหาวิทยาลัย มหาสารคาม	๔ - ๖ สิงหาคม ๒๕๖๖ โรงแรมรอยัลริเวอร์ กรุงเทพมหานคร	ได้รับความรู้ความเข้าใจ ที่สามารถนำมาปฏิบัติ หน้าที่ให้ถูกต้องมากขึ้น
พนักงานจ้างตามภารกิจ						
๑๒	นางสาวริศรา ผ่องน้อย ผู้ช่วยเจ้าพนักงานธุรการ	การบูรณาการความร่วมมือเพื่อป้องกันและลดปัญหา การจัดซื้อจัดจ้างและการบริหารพัสดุภาครัฐ	ไม่ได้ใช้ งบประมาณ	สำนักงานคลัง จังหวัดเพชรบุรี	๕ กรกฎาคม ๒๕๖๖ มหาวิทยาลัย ราชภัฏเพชรบุรี	ได้รับความรู้ความเข้าใจ ที่สามารถนำมาปฏิบัติ หน้าที่ให้ถูกต้องมากขึ้น

ที่	ชื่อ - นามสกุล ตำแหน่ง	โครงการหรือกิจกรรม	งบประมาณ (บาท)	หน่วยงานผู้จัด	วันที่และสถานที่	ผลการดำเนินงานโครงการ หรือกิจกรรม
๑๓	นางสาวศุภร ขวัญอ่อน ผู้ช่วยเจ้าพนักงานการเงิน และบัญชี	การบูรณาการความร่วมมือเพื่อป้องกันและลดอุบัติเหตุ การจัดซื้อจัดจ้างและการบริหารพัสดุภาครัฐ	ไม่ได้ใช้ งบประมาณ	สำนักงานคลัง จังหวัดเพชรบุรี	๕ กรกฎาคม ๒๕๖๖ มหาวิทยาลัย ราชภัฏเพชรบุรี	ได้ความรู้ความเข้าใจ ที่สามารถนำมาปฏิบัติ หน้าที่ให้ถูกต้องมากขึ้น
๑๔	นางสาวคณิษฐา มีวรรณ ผู้ช่วยเจ้าพนักงานจัดเก็บรายได้	การบูรณาการความร่วมมือเพื่อป้องกันและลดอุบัติเหตุ การจัดซื้อจัดจ้างและการบริหารพัสดุภาครัฐ	ไม่ได้ใช้ งบประมาณ	สำนักงานคลัง จังหวัดเพชรบุรี	๕ กรกฎาคม ๒๕๖๖ มหาวิทยาลัย ราชภัฏเพชรบุรี	ได้ความรู้ความเข้าใจ ที่สามารถนำมาปฏิบัติ หน้าที่ให้ถูกต้องมากขึ้น
๑๕	นายบุญฤทธิ์ อิมพาลี ผู้ช่วยเจ้าพนักงานประปา	การประชุมผู้นำ ครั้งที่ ๑ โครงการจัดทำฝั้่งน้ำ กลุ่มน้ำ เพชรบุรี - ประจวบคีรีขันธ์	ไม่ได้ใช้ งบประมาณ	สำนักงาน ทรัพยากรน้ำแห่งชาติ	๒๕ กรกฎาคม ๒๕๖๖ เทศบาลเมืองเพชรบุรี	ได้ความรู้ความเข้าใจ ที่สามารถนำมาปฏิบัติ หน้าที่ให้ถูกต้องมากขึ้น
๑๖	นางสาวพัชริดา บุญรอด ผู้ดูแลเด็ก	-	-	-	-	-
พนักงานจ้างทั่วไป						
๑๗	นายอภิรักษ์ จิรวัดนภัทร คนงาน	-	-	-	-	-
๑๘	นายดุสิต ทับเยี่ยม พนักงานขับรถยนต์	-	-	-	-	-
๑๙	นายศักดิ์ดา เกตุมั่งมี พนักงานจดมาตราวัดน้ำ	-	-	-	-	-

ปัญหา/อุปสรรค

- ๑) ปัญหาด้านงบประมาณ เกิดจากการจัดสรรงบประมาณที่ไม่เพียงพอต่อความต้องการในการพัฒนาบุคลากร
- ๒) ปัญหาด้านบุคลากร บุคลากรขาดแรงจูงใจและความกระตือรือร้นในการพัฒนาตนเองอย่างต่อเนื่อง
- ๓) ปัญหาการพัฒนาบุคลากรที่ยังไม่สามารถดำเนินการตามแผนพัฒนาบุคลากรได้
- ๔) ปัญหาด้านบรรยากาศในสถานที่ทำงาน ซึ่งเป็นองค์ประกอบหนึ่งในการส่งเสริมศักยภาพในการปฏิบัติงานให้มีประสิทธิภาพมากขึ้น

ข้อเสนอแนะ

- ๑) จัดสรรงบประมาณให้เพียงพอสำหรับการส่งเสริมบุคลากรให้ได้รับการพัฒนาสมรรถนะ ทักษะ ความรู้ ความสามารถของบุคลากร เพื่อเพิ่มศักยภาพของบุคลากรให้มีพื้นฐานความรู้และแนวทางการปฏิบัติงานยิ่งขึ้น เพื่อลดความผิดพลาดในการปฏิบัติงาน และเพิ่มประสิทธิภาพประสิทธิผลของงาน
- ๒) ควรมีการสร้างแรงจูงใจในการปฏิบัติงานเพื่อให้เกิดการพัฒนาอย่างต่อเนื่อง ส่งเสริมให้มีการทำงานเป็นทีมมากขึ้นเพื่อสร้างความรักความสามัคคีเป็นอันหนึ่งอันเดียวกัน พร้อมช่วยเหลือและสนับสนุนส่งเสริมซึ่งกันและกันในการปฏิบัติงาน เพื่อให้สามารถปฏิบัติงานร่วมกันให้บรรลุวัตถุประสงค์ของหน่วยงานอย่างมีประสิทธิภาพและประสิทธิผล เกิดประโยชน์สูงสุดต่อการ

ข้อมูลสถิติอัตรากำลัง จำแนกตามประเภทตำแหน่ง
ประจำปีงบประมาณ พ.ศ.๒๕๖๖
องค์การบริหารส่วนตำบลสามะโรง อำเภอเมืองเพชรบุรี จังหวัดเพชรบุรี

.....

ที่	ประเภทตำแหน่ง	จำนวน (คน)
พนักงานส่วนตำบล		
๑.	บริหารท้องถิ่น	-
๒.	อำนวยการท้องถิ่น	๒
๓.	วิชาการ	๗
๔.	ทั่วไป	๑
พนักงานครู		
๕.	ค.ศ.	๑
พนักงานจ้าง		
๖.	พนักงานจ้างตามภารกิจ	๕
๗.	พนักงานจ้างทั่วไป	๓

พนักงานส่วนตำบล จำนวน ๑๗ ตำแหน่ง ๑๐ คน ดังนี้

ที่	ชื่อ - นามสกุล	ตำแหน่ง	หมายเหตุ
๑.	- ว่าง -	นักบริหารงานท้องถิ่น ระดับกลาง (ปลัดองค์การบริหารส่วนตำบล)	
สำนักปลัด			
๒.	นางสาวภาพรศิริ เสาทอง	นักบริหารงานทั่วไป ระดับต้น (หัวหน้าสำนักปลัด)	
๓.	นางสาววรรณษา แจ่มจำรัส	นักพัฒนาชุมชนชำนาญการ	
๔.	นางสาวอาริตา สังข์ฤทธิ์	นักทรัพยากรบุคคลชำนาญการ	
๕.	นางสาวจิตพิศุทธิ์ เชียงทอง	นิติกรปฏิบัติการ	
๖.	นางสาวสายชล จันทร์ทั้ง	นักวิชาการสาธารณสุขปฏิบัติการ	
๗.	นางชลณัฐ์ จันทร์เขียว	นักวิเคราะห์นโยบายและแผน ปฏิบัติการ	
๘.	นางสาวนันทิยา ยิ้มน้อย	เจ้าพนักงานธุรการปฏิบัติงาน	รับโอน ๓ ก.ค. ๒๕๖๖
กองคลัง			
๙.	- ว่าง -	นักบริหารงานคลัง ระดับต้น (ผู้อำนวยการกองคลัง)	
๑๐.	- ว่าง -	นักวิชาการเงินและบัญชี	
๑๑.	- ว่าง -	นักวิชาการพัสดุ	
๑๒.	- ว่าง -	เจ้าพนักงานจัดเก็บรายได้	
กองช่าง			
๑๓.	นายเอกลักษณ์ ขำทวี	นักบริหารงานช่าง ระดับต้น (ผู้อำนวยการกองช่าง)	

ที่	ชื่อ - นามสกุล	ตำแหน่ง	หมายเหตุ
๑๔.	- ว่าง -	นายช่างโยธา	
กองการศึกษา ศาสนา และวัฒนธรรม			
๑๕.	- ว่าง -	นักบริหารงานการศึกษา ระดับต้น (ผู้อำนวยการกองการศึกษาฯ)	
๑๖.	นางสาวฐิตารีย์ คงสินอิสรางค์	นักวิชาการศึกษาชำนาญการ	
หน่วยตรวจสอบภายใน			
๑๗.	นางสาวธิดารัตน์ แพนพา	นักวิชาการตรวจสอบภายใน ชำนาญการ	

พนักงานครู จำนวน ๒ คน ๒ ตำแหน่ง ดังนี้

ที่	ชื่อ - นามสกุล	ตำแหน่ง	หมายเหตุ
๑.	- ว่าง -	ผู้อำนวยการ ศพด.บ้านลาดโพธิ์	
๒.	นางสาวธัญรัตน์ สระแก้ว	ครู ค.ศ.๑	

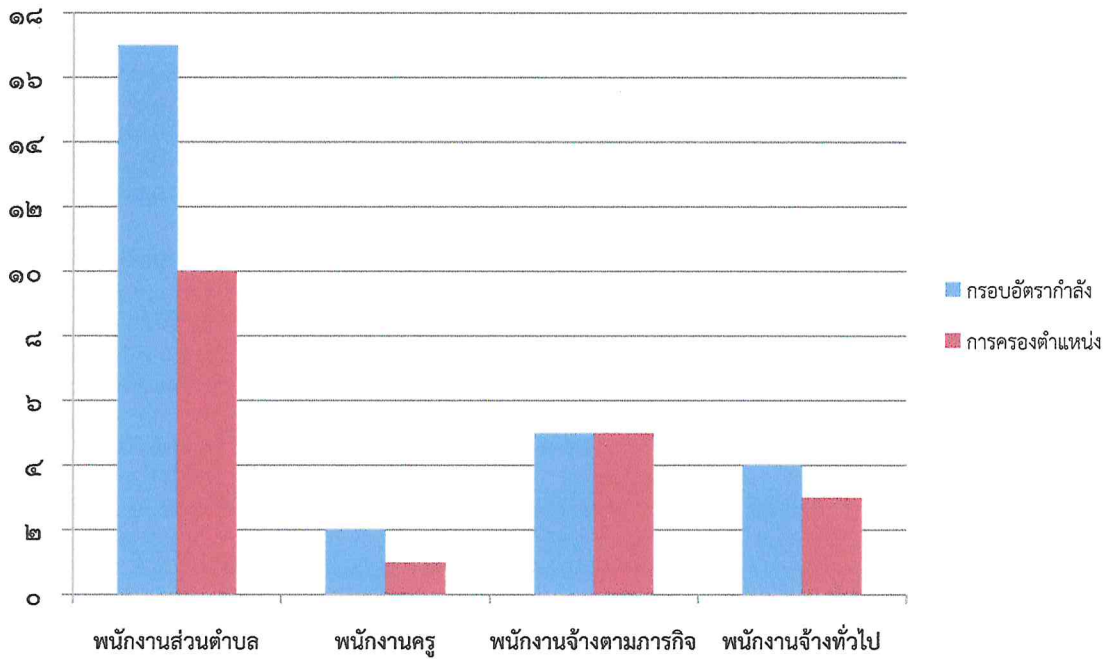
พนักงานจ้างตามภารกิจ จำนวน ๕ คน ๕ ตำแหน่ง ดังนี้

ที่	ชื่อ - นามสกุล	ตำแหน่ง	หมายเหตุ
สำนักปลัด			
๑.	นางสาวริศา ผ่องน้อย	ผู้ช่วยเจ้าพนักงานธุรการ	
กองคลัง			
๒.	นางสาวศศธร ขวัญอ่อน	ผู้ช่วยเจ้าพนักงานการเงินและบัญชี	
๓.	นางสาวคณิงลักษณ์ มีวรรณะ	ผู้ช่วยเจ้าพนักงานจัดเก็บรายได้	
กองช่าง			
๔.	นายบุญฤทธิ์ ฉิมพาลี	ผู้ช่วยเจ้าพนักงานประปา	
กองการศึกษา ศาสนา และวัฒนธรรม			
๕.	นางสาวพัชรिता บุญรอด	ผู้ดูแลเด็ก	

พนักงานจ้างทั่วไป จำนวน ๔ คน ๓ ตำแหน่ง ดังนี้

ที่	ชื่อ - นามสกุล	ตำแหน่ง	หมายเหตุ
สำนักปลัด			
๑.	นายอภิรัช จิรวินวัฒน์ภัทร	คนงาน	
๒.	นายดุสิต ทับเอี่ยม	พนักงานขับรถยนต์	
๓.	- ว่าง -	พนักงานขับเครื่องจักรกลขนาดเบา	
กองช่าง			
๔.	นายศักดิ์ดา เกตุมั่งมี	พนักงานจตมาตรวัดน้ำ	

ข้อมูลสถิติอัตรากำลัง ประจำปีงบประมาณ พ.ศ.๒๕๖๖
องค์การบริหารส่วนตำบลสามะโรง อำเภอเมืองเพชรบุรี จังหวัดเพชรบุรี



สถิติจำนวนผู้เข้ารับการฝึกอบรมหรือพัฒนาทรัพยากรบุคคล ประจำปีงบประมาณ พ.ศ.๒๕๖๖
องค์การบริหารส่วนตำบลสามะโรง อำเภอเมืองเพชรบุรี จังหวัดเพชรบุรี

