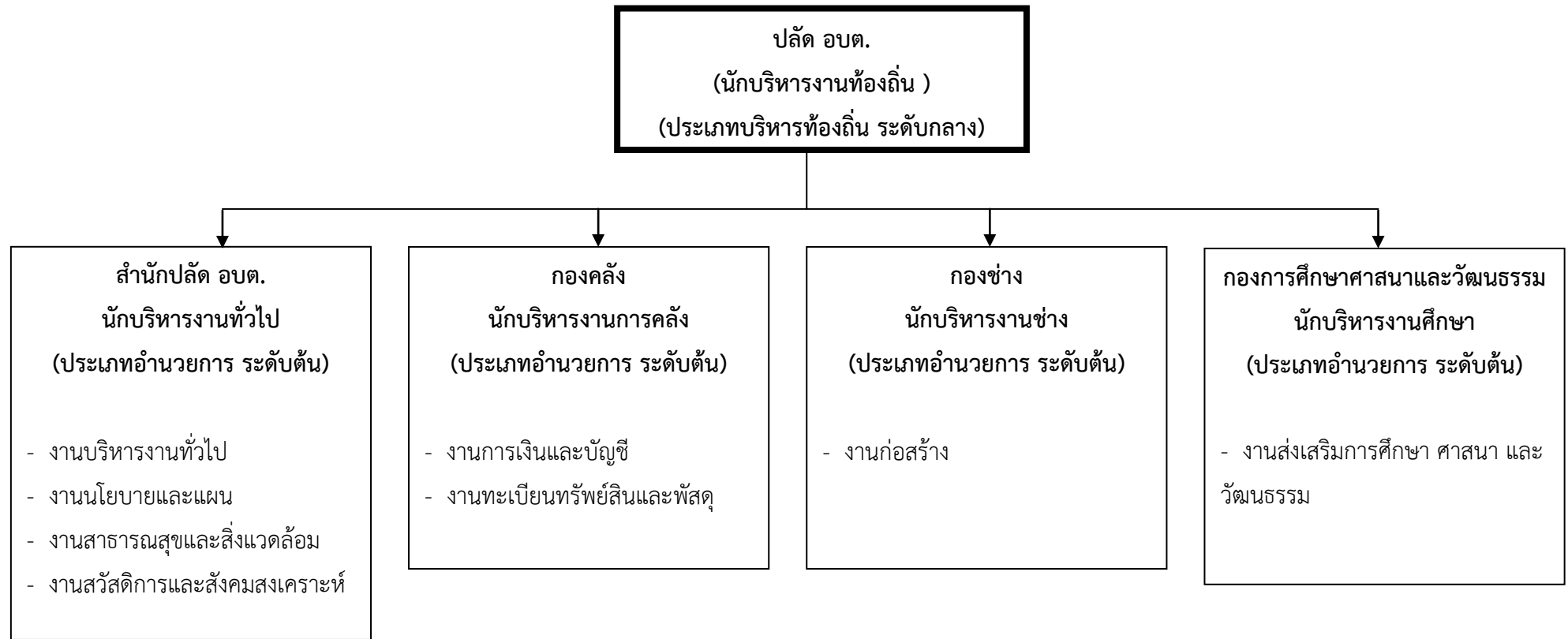
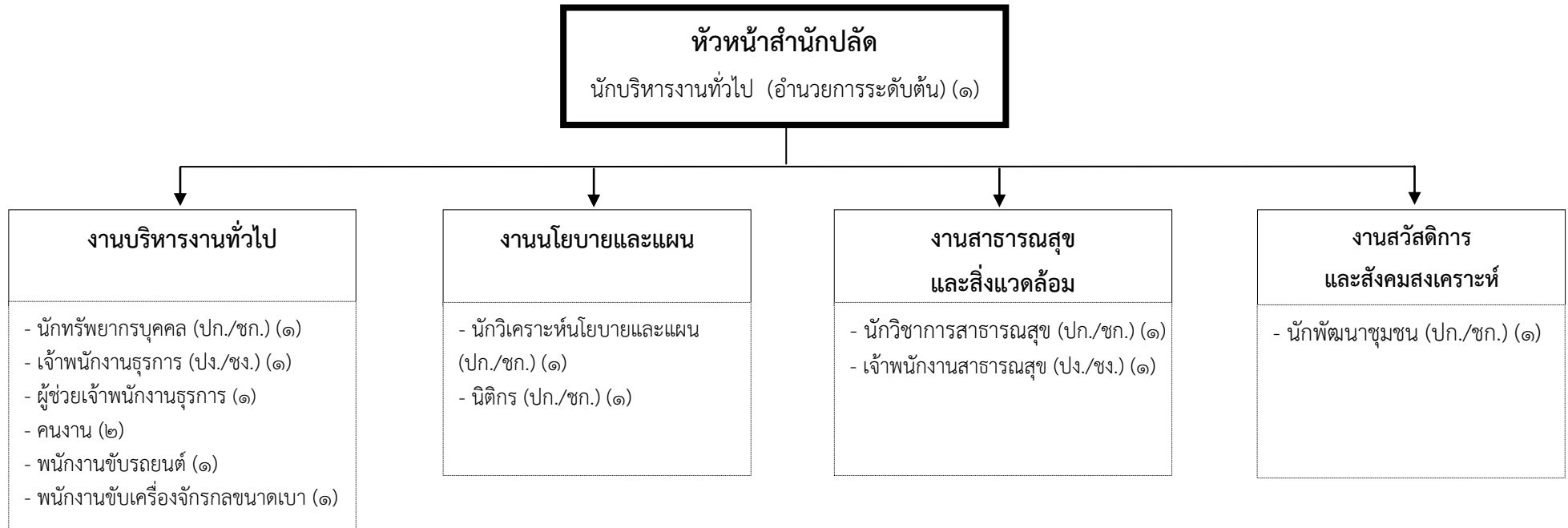


๑๐. แผนภูมิโครงสร้างการแบ่งส่วนราชการตามแผนอัตรากำลัง ๓ ปี

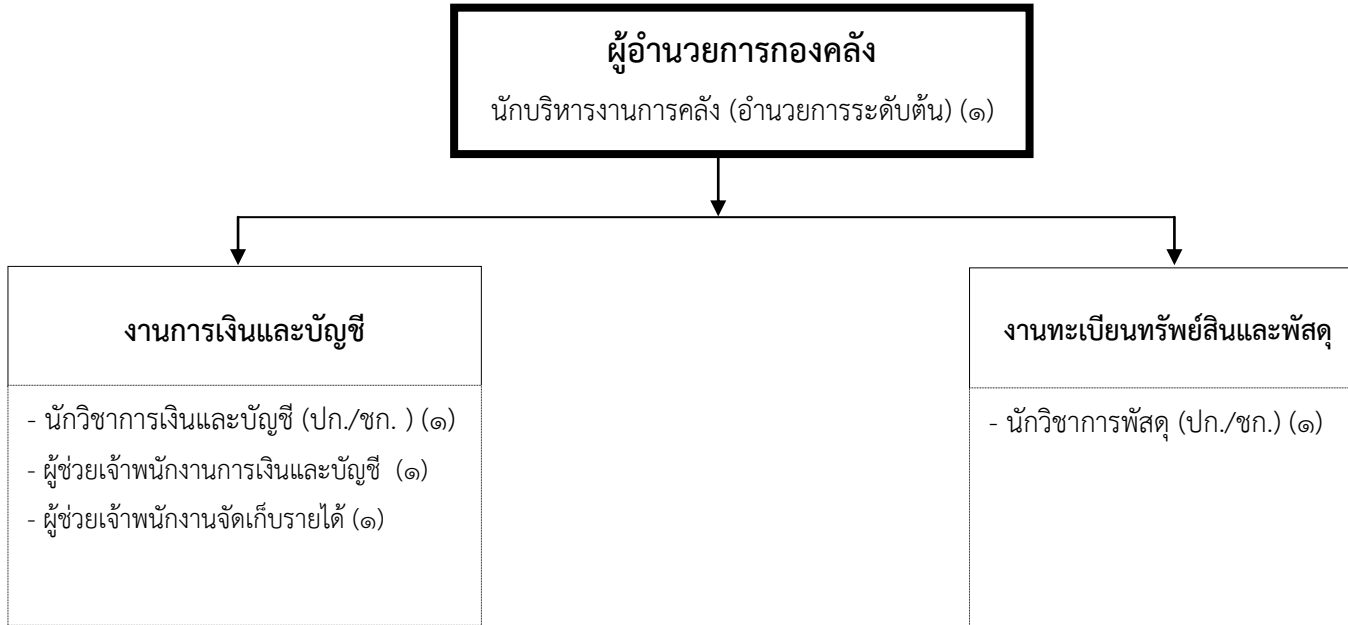


โครงสร้างสำนักปลัด



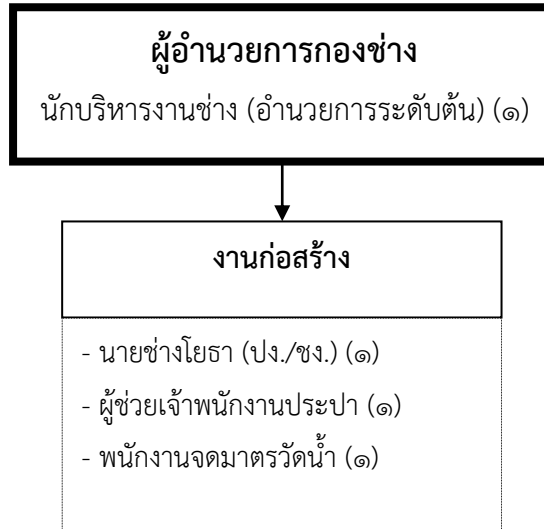
| ประเภท | บริหารท้องถิ่น | | | อำนวยการ | | | วิชาการ | | | | ทั่วไป | | | ลูกจ้างประจำ | พนักงานจ้าง |
|--------|----------------|------|-----|----------|------|-----|-----------|---------------|----------|------------|--------|----------|------------|--------------|-------------|
| | สูง | กลาง | ต้น | สูง | กลาง | ต้น | เชี่ยวชาญ | ชำนาญการพิเศษ | ชำนาญการ | ปฏิบัติการ | อาวุโส | ชำนาญงาน | ปฏิบัติงาน | | |
| จำนวน | - | - | - | - | - | ๑ | - | - | ๒ | ๓ | - | - | ๒ | - | ๕ |

โครงสร้างกองคลัง



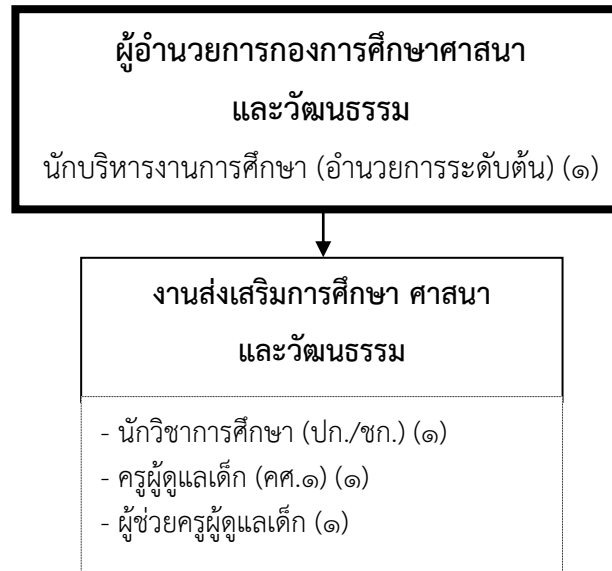
| ประเภท | บริหารท้องถิ่น | | | อำนวยการ | | | วิชาการ | | | ทั่วไป | | | ลูกจ้างประจำ | พนักงานจ้าง | |
|--------|----------------|------|-----|----------|------|-----|-----------|---------------|----------|------------|--------|----------|--------------|-------------|------------|
| | สูง | กลาง | ต้น | สูง | กลาง | ต้น | เชี่ยวชาญ | ชำนาญการพิเศษ | ชำนาญการ | ปฏิบัติการ | อาวุโส | ชำนาญงาน | | | ปฏิบัติงาน |
| จำนวน | - | - | - | - | - | ๑ | - | - | ๑ | ๑ | - | - | - | - | ๒ |

โครงสร้างกองช่าง



| ประเภท | บริหารท้องถิ่น | | | อำนวยการ | | | วิชาการ | | | | ทั่วไป | | | ลูกจ้างประจำ | พนักงานจ้าง |
|--------|----------------|------|-----|----------|------|-----|-----------|---------------|----------|------------|--------|----------|------------|--------------|-------------|
| | สูง | กลาง | ต้น | สูง | กลาง | ต้น | เชี่ยวชาญ | ชำนาญการพิเศษ | ชำนาญการ | ปฏิบัติการ | อาวุโส | ชำนาญงาน | ปฏิบัติงาน | | |
| จำนวน | - | - | - | - | - | ๑ | - | - | - | - | - | ๑ | - | - | ๒ |

โครงสร้างกองการศึกษา ศาสนา และวัฒนธรรม



| ประเภท | บริหารท้องถิ่น | | | อำนวยการ | | | วิชาการ | | | | ทั่วไป | | | ครูผู้ช่วย คศ.๑ | ลูกจ้าง ประจำ | พนักงาน จ้าง |
|--------|----------------|------|-----|----------|------|-----|-----------|-------------------|----------|------------|--------|----------|------------|--------------------|------------------|-----------------|
| | สูง | กลาง | ต้น | สูง | กลาง | ต้น | เชี่ยวชาญ | ชำนาญการ พิเศษ | ชำนาญการ | ปฏิบัติการ | อาวุโส | ชำนาญงาน | ปฏิบัติงาน | | | |
| จำนวน | - | - | - | - | - | ๑ | - | - | ๑ | - | - | - | - | ๑ | - | ๑ |