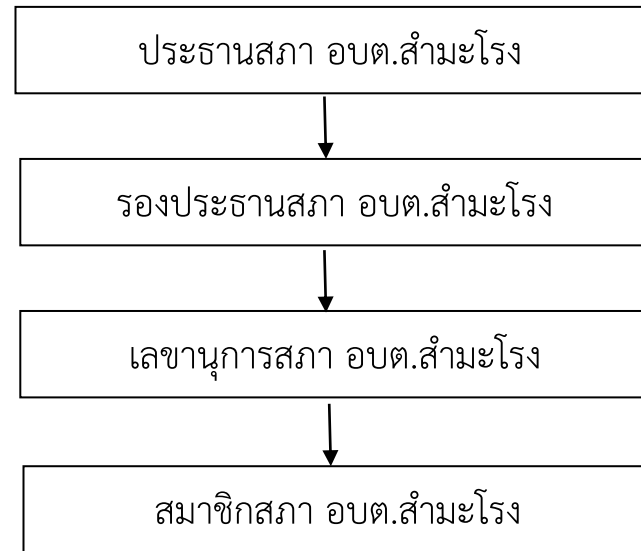
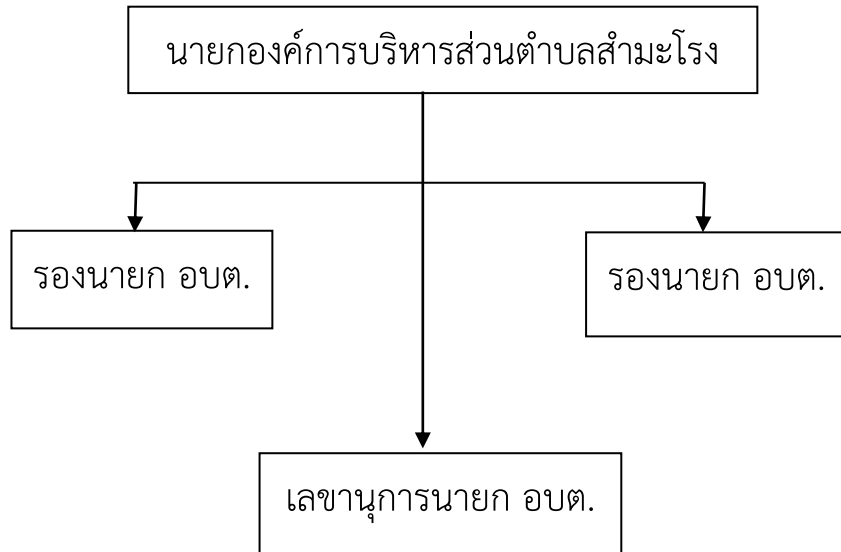


โครงสร้างองค์การบริหารส่วนตำบลสำมะโรง



โครงสร้างการส่วนราชการ อบต.สามะโรง

ปลัดองค์การบริหารส่วนตำบล
(นักบริหารงานท้องถิ่น ระดับกลาง)
เลขที่ตำแหน่ง ๓๘-๓-๐๐-๑๑๐๑-๐๐๑

หน่วยตรวจสอบภายใน

สำนักปลัด อบต.
นักบริหารงานทั่วไป
(ประเภทอำนวยการ ระดับต้น)

- งานบริหารงานทั่วไป
- งานการเจ้าหน้าที่
- งานป้องกันและบรรเทาสาธารณภัย
- งานนิติการ
- งานวิเคราะห์นโยบายและแผน
- งานสวัสดิการสังคม
- งานบริหารงานสาธารณสุข

กองคลัง
นักบริหารงานการคลัง
(ประเภทอำนวยการ ระดับต้น)

- งานพัฒนารายได้
- งานแผนที่ภาษีและทะเบียนทรัพย์สิน
- งานการเงินและบัญชี
- งานพัสดุและทรัพย์สิน

กองช่าง
นักบริหารงานช่าง
(ประเภทอำนวยการ ระดับต้น)

- งานแบบแผนและก่อสร้าง
- งานควบคุมอาคาร
- งานผังเมือง
- งานสาธารณูปโภค

กองการศึกษา ศาสนา และวัฒนธรรม
นักบริหารงานศึกษา
(ประเภทอำนวยการ ระดับต้น)

- งานบริหารการศึกษา
- งานส่งเสริมการศึกษา ศาสนา และวัฒนธรรม

โครงสร้างสำนักงานปลัด

หัวหน้าสำนักงานปลัด

(นักบริหารงานทั่วไป ระดับต้น ๑ อัตรา)

เลขที่ตำแหน่ง ๓๘-๓-๐๑-๒๑๐๑-๐๐๑

งานบริหารงานทั่วไป

พนักงานส่วนตำบล

- เจ้าพนักงานธุรการ (ทั่วไป ปฏิบัติงาน) (๑)
เลขที่ตำแหน่ง ๓๘-๓-๐๑-๔๑๐๑-๐๐๑

พนักงานจ้างตามภารกิจ

- ผู้ช่วยเจ้าพนักงานธุรการ (๑)

พนักงานจ้างทั่วไป

- คนงาน (๒)
- พนักงานขับรถยนต์ (๑)
- พนักงานขับเครื่องจักรกลขนาดเบา (๑)

งานการเจ้าหน้าที่

พนักงานส่วนตำบล

- นักทรัพยากรบุคคล (วิชาการ ปฏิบัติการ) (๑)
เลขที่ตำแหน่ง ๓๘-๓-๐๑-๓๑๐๒-๐๐๑

งานป้องกันและบรรเทาสาธารณภัย

งานนิติการ

พนักงานส่วนตำบล

- นิติกร (วิชาการ ปฏิบัติการ) (๑)
เลขที่ตำแหน่ง ๓๘-๓-๐๑-๓๑๐๕-๐๐๑

งานวิเคราะห์นโยบายและแผน

พนักงานส่วนตำบล

- นักวิเคราะห์นโยบายและแผน (วิชาการ ชำนาญการ) (๑)
เลขที่ตำแหน่ง ๓๘-๓-๐๑-๓๑๐๓-๐๐๑

งานสวัสดิการสังคม

พนักงานส่วนตำบล

- นักพัฒนาชุมชน (วิชาการ ชำนาญการ) (๑)
เลขที่ตำแหน่ง ๓๘-๓-๐๑-๓๘๐๑-๐๐๑

งานบริหารงานสาธารณสุข

พนักงานส่วนตำบล

- นักวิชาการสาธารณสุข (วิชาการ ปก./ชก.) (๑)
เลขที่ตำแหน่ง ๓๘-๓-๐๑-๓๖๐๑-๐๐๑

โครงสร้างองค์กร

ผู้อำนวยการองค์กร

(นักบริหารงานการคลัง ระดับต้น ๑ อัตรา)

เลขที่ตำแหน่ง ๓๘-๓-๐๔-๒๑๐๒-๐๐๑

งานพัฒนารายได้

พนักงานจ้างตามภารกิจ

- เจ้าพนักงานจัดเก็บรายได้ (๑)

งานแผนที่ภาษีและทะเบียน

ทรัพย์สิน

งานการเงินและบัญชี

พนักงานส่วนตำบล

- นักวิชาการการเงินและบัญชี (วิชาการ ชำนาญการ) (๑)

เลขที่ตำแหน่ง ๓๘-๓-๐๔-๓๒๐๑-๐๐๑

พนักงานจ้างตามภารกิจ

- ผู้ช่วยเจ้าพนักงานการเงินและบัญชี (๑)

งานพัสดุและทรัพย์สิน

พนักงานส่วนตำบล

- นักวิชาการพัสดุ (วิชาการ ปฏิบัติการ) (๑)

เลขที่ตำแหน่ง ๓๘-๓-๐๔-๓๒๐๔-๐๐๑

โครงสร้างกองช่าง

ผู้อำนวยการกองช่าง

(นักบริหารงานช่าง ระดับต้น ๑ อัตรา)

เลขที่ตำแหน่ง ๓๘-๓-๐๕-๒๑๐๓-๐๐๑

งานแบบแผนและก่อสร้าง

พนักงานส่วนตำบล

- นายช่างโยธา (ทั่วไป ชำนาญงาน) (๑)

เลขที่ตำแหน่ง ๓๘-๓-๐๕-๔๗๐๑-๐๐๑

งานควบคุมอาคาร

งานผังเมือง

งานสาธารณูปโภค

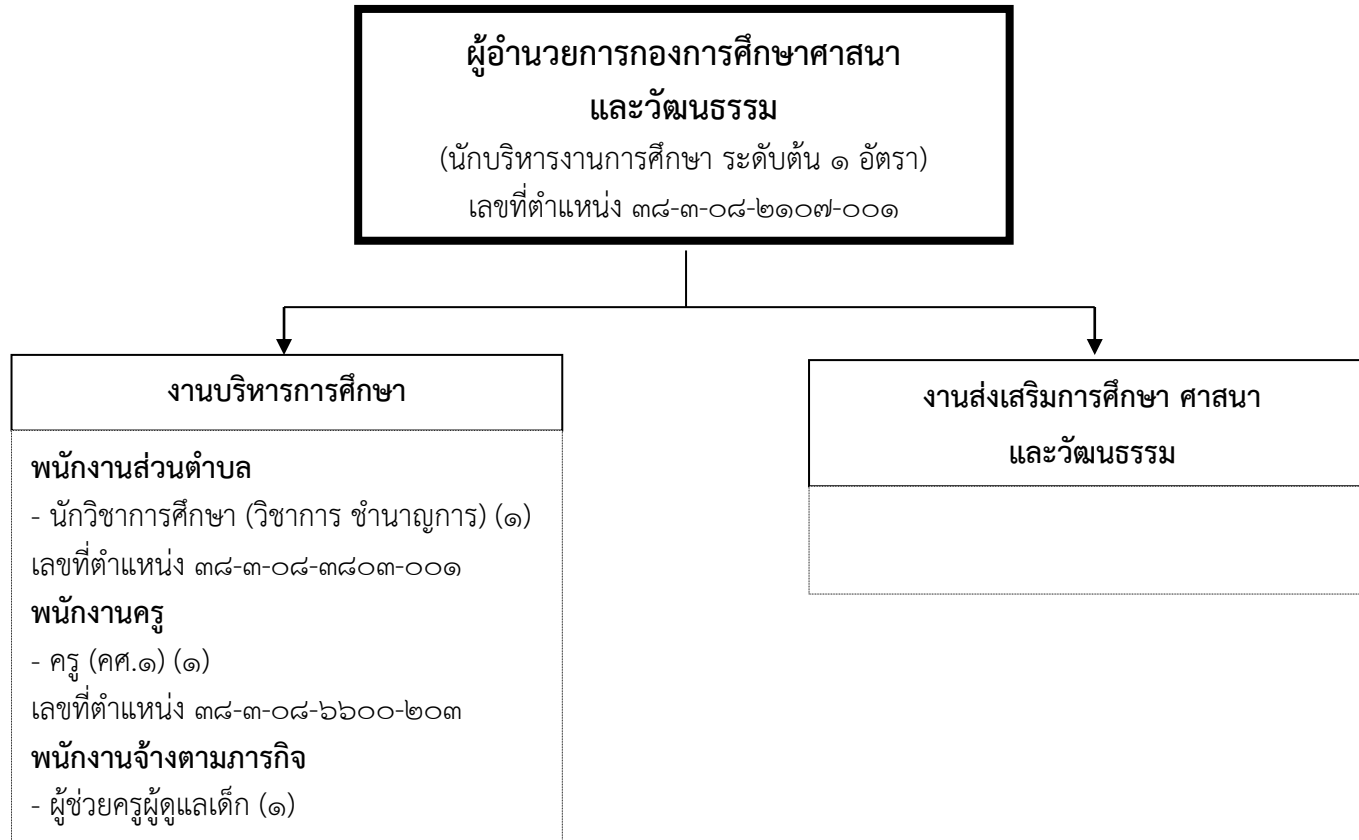
พนักงานจ้างตามภารกิจ

- ผู้ช่วยเจ้าพนักงานประปา (๑)

พนักงานจ้างทั่วไป

- พนักงานจดมาตรวัดน้ำ (๑)

โครงสร้างกองการศึกษา ศาสนา และวัฒนธรรม



โครงสร้างหน่วยตรวจสอบภายใน

พนักงานส่วนตำบล

นักวิชาการตรวจสอบภายใน (วิชาการ ปก./ชก.) (๑)

เลขที่ตำแหน่ง ๓๘-๓-๑๒-๓๒๐๕-๐๐๑